

«Тверь старинная»



Да будет мост над Волгой-рекой!

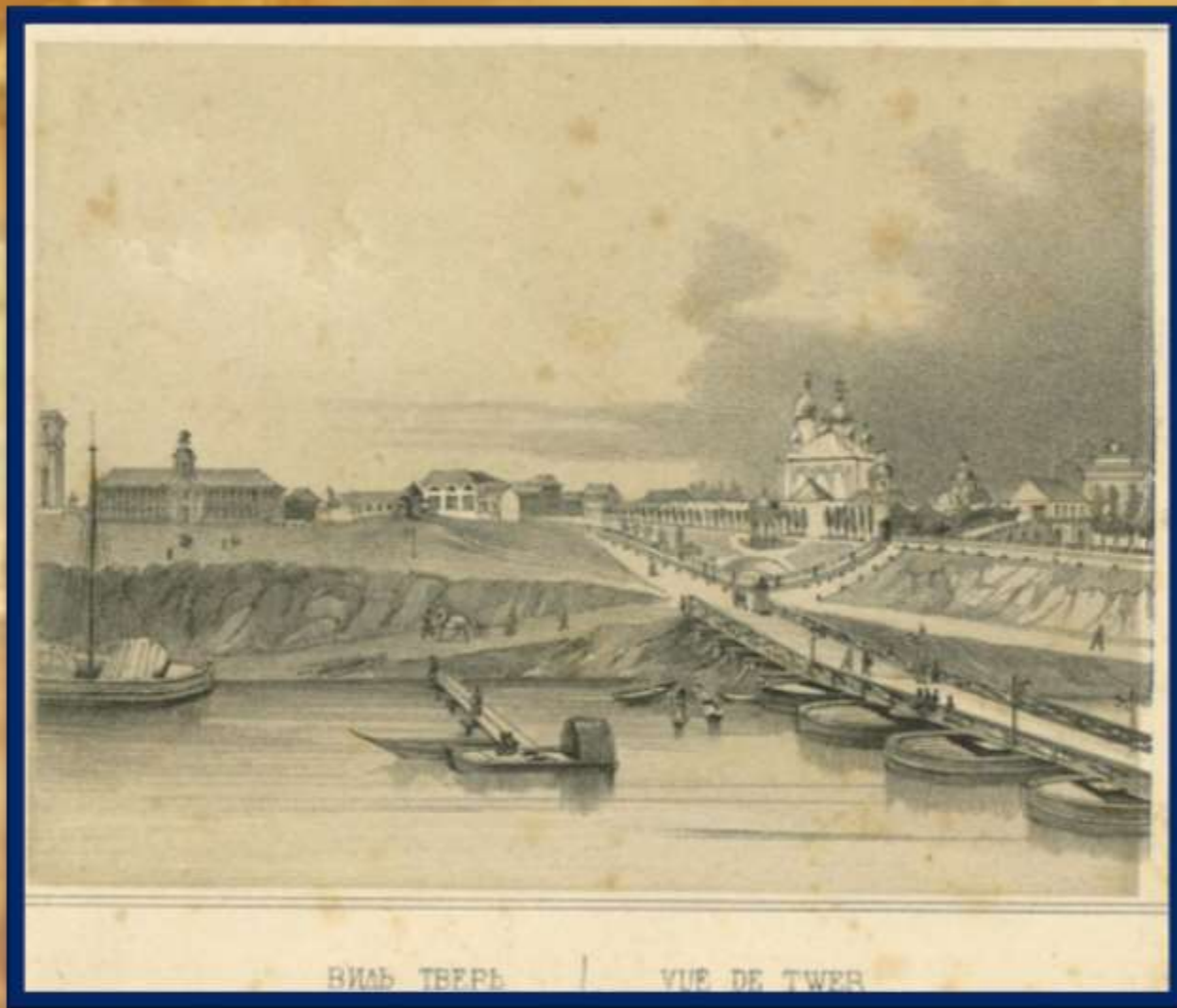
Старый Волжский мост





Старый Волжский мост (Старый мост) — автомобильный мост через реку Волга в городе Тверь. Мост пересекает административные границы Заволжского и Центрального районов, соединяет площадь Мира и Соборную площадь через Волжский проезд.

Первый постоянный мост через Волгу в Твери.

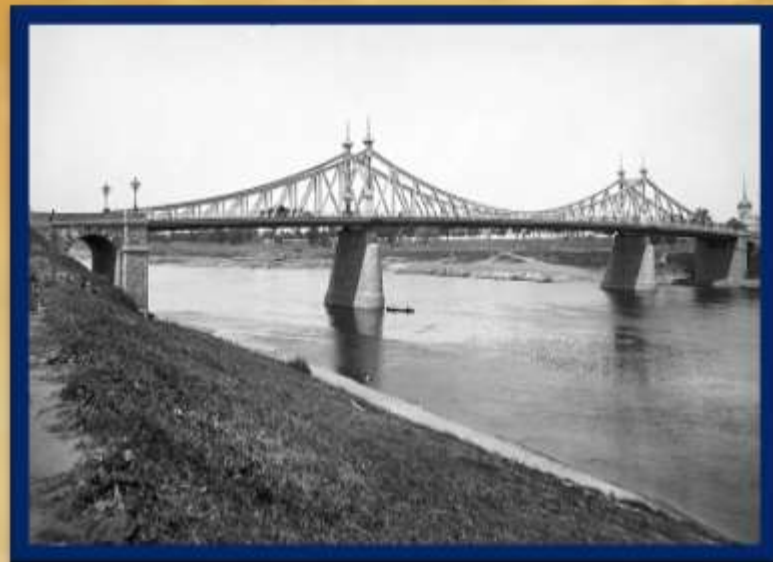


Тверь. Древний мост на барках, 1840-е гг.

В Твери не существовало постоянного моста через Волгу. К началу XX века потребность в нём стала очевидной. До этого в городе были только понтонные мосты со времён Петра I.



Наконец государство выделило большую сумму денег на строительство, а ещё часть вложила бельгийско-французская компания, которая строила вагонный завод в Заволжье и нуждалась в постоянном сообщении через реку.



*Старый Волжский мост
— одна из главных
достопримечательностей
Твери.*

*8 сентября 2023 года
исполнилось 123 года со дня
официального открытия
моста.*



*Открытие моста проходило в присутствии
губернатора Н. Д. Голицына.*

*Подряд на строительство опор моста выполнил
Семён Кириллович (Симха Кивович) Гранат.*



Сооружён мост в 1897—1900 годах чешским инженером Л. И. Машеком по проекту, составленному в 1895 году в Санкт-Петербурге инженером-технологом В. Ф. Починским.



*Обслуживали мост трое слесарей, а охранял сторож.
На въездах на мост поставили по 2 литых фонаря.*



С 1972 года эти фонари украшают Театральную площадь, установлены рядом с памятником А.С. Пушкину.

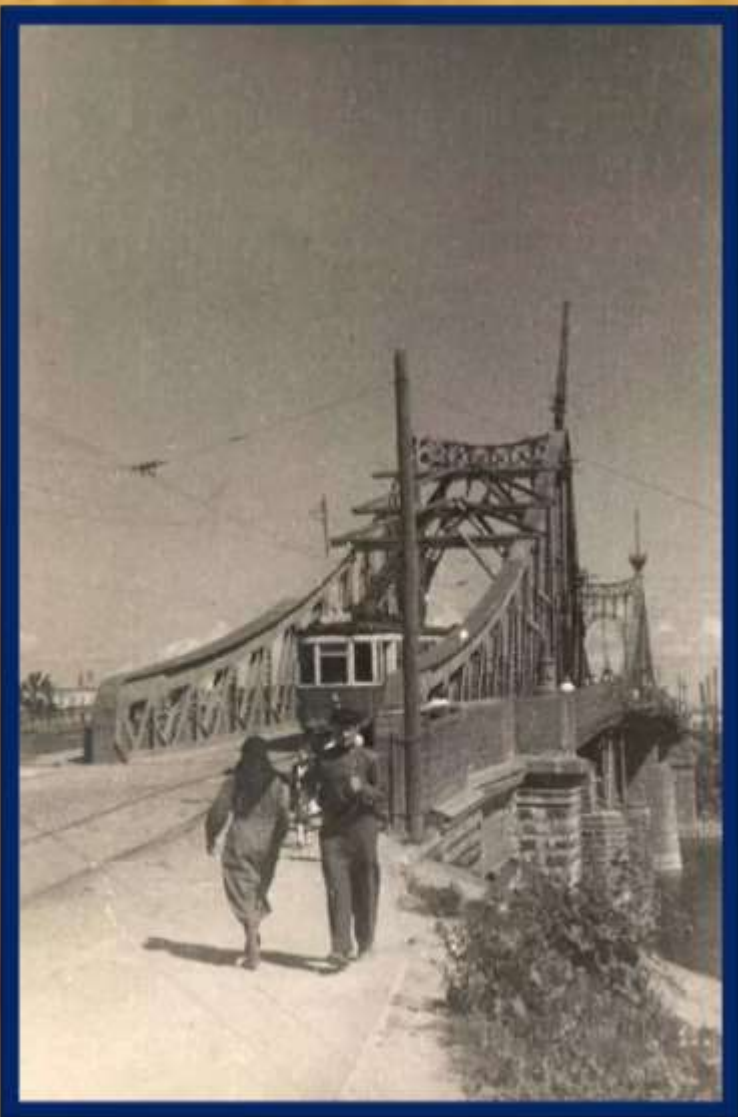


В то время среди европейских архитекторов подобные мосты "цепного вида" были очень популярны. Сравните мост в Будапеште и Твери. Поразительное сходство конструкций!

Единственное, мост в Будапеште чуть-чуть побольше, он 300 с лишним метров. Тверской мост в длину составляет 215 метров, а в ширину исторически 6 метров.



В феврале 1902 г. Министерство путей сообщения передало мост на баланс городу Твери. За проезд по переправе для крестьянских подвод (повозок) был установлен тариф.



На протяжении 26 лет, с 1931 по 1957 гг. по Старому мосту проходила трамвайная линия. В 1956 году трамвай перенесли на Новый мост.



Во время войны в декабре 1941 года мост был взорван.





Уже в начале 1942 года было проведено временное восстановление.



В 1946—1947 годах мост был восстановлен полностью.



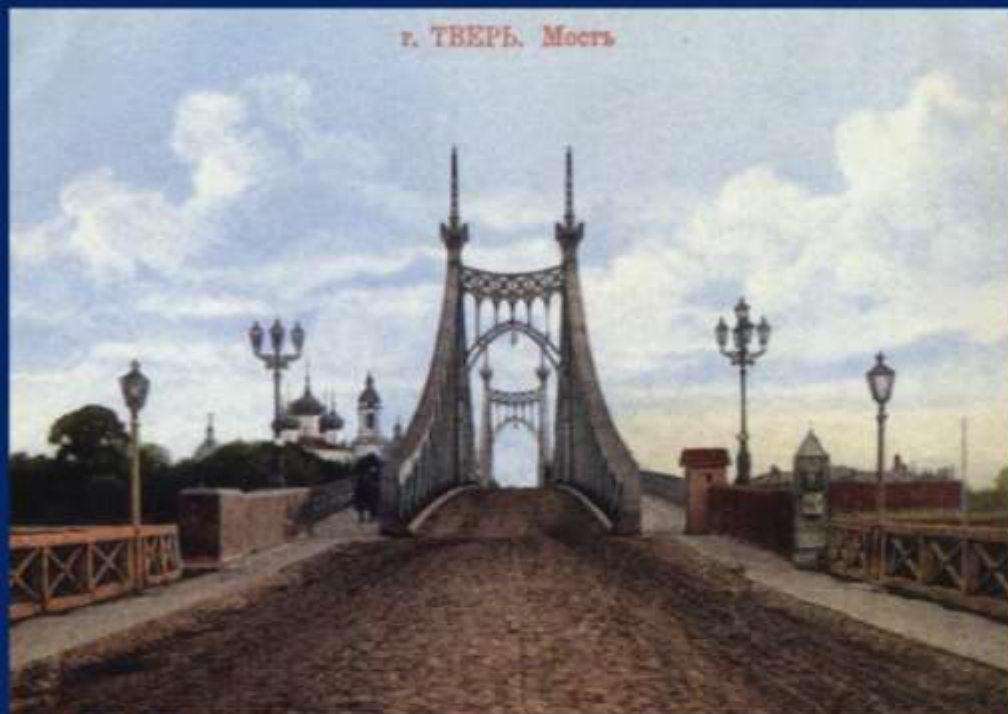
С тех пор мост модернизировали только один раз – в 1980-х годах. Во время этой реконструкции меняли износившиеся несущие конструкции моста и немного расширили мост по ширине – с 6 метров до 9 метров.

Старые фермы использовали уже в качестве архитектурного оформления.



Старый мост создает атмосферу Твери, притягивает туристов и любителей фотосессий в любое время года. Пожалуй, ни одна достопримечательность города не может похвастаться таким количеством ракурсов.

г. ТВЕРЬ. Мосты



-В презентации использовались материалы из:

- Сети Интернет;

-Бабушкин альбом : губернский город Тверь глазами тверских фотографов на открытках конца XIX - начала XX веков / [подбор, составление и редакция В. Л. Руденко, А. Н. Семенова ; вступ. ст. Н. М. Бодашкова, С. И. Сенина]. - Тверь : Студия-С, 2005;

-Улицы города Твери : информационно-справочное издание / Б. А. Ершов [и др.] ; руководитель проекта, составитель А. А. Корляков ; фото: М. Т. Андерсон [и др.] ; научный редактор В. М. Воробьев. - Тверь : ГЕРС, 2006;

-Ершов, Борис Александрович. Тверия и тверитяне : краеведческие очерки / Борис Ершов, Владимир Финкельштейн. - Тверь : Тверская областная типография, 2008.

*Презентация
подготовлена сотрудниками
Отдела обслуживания детей*

12+



*Дорогие читатели!
Благодарим за внимание!
До новых встреч!*